



Maîtrise d'Ouvrage:  
SAS Foncière BAMA  
56 Avenue Jean Jaurès  
30913 NIMES  
Tél: 04.66.68.75.10  
Web: www.groupe-bama.fr



Maîtrise d'Oeuvre:  
RELIEF NIMES  
Immeuble le Carré 20-50 / BP 90010  
240 Chemin de la Tour de l'Evêque - 30023 NIMES CEDEX 1  
Tél: 04.66.38.14.10  
Courriel: nimes@reliefge.fr



Société de géomètres-experts  
Issue de la fusion des cabinets  
B3R - CEAUR - BGP - POUJOL

successeur ou détenteur des  
archives de :  
Daniel BARRIAL  
André RADIER  
Robert BLANC  
Jean-Louis BRUNIQUEL  
Jean-Claude HOUSSARD  
André MERCIER  
Michel SIMON  
Ferdinand VITELLI  
Didier LALLEMENT  
Robert LACOMBE  
Gérard POUJOL  
Michel GIRAUD  
Pierre TAILHADES  
Pierre-Yves PIRIS  
Pierre ALLEMAND

## RELIEF MONTPELLIER

Cabinet PEROLS

Jérémy DANIS  
Géomètre-Expert  
Ingénieur ESGT

Julien CHEVALLIER  
Géomètre-Expert  
Ingénieur ESGT

Cabinet JACOU

Guillaume de TURCKHEIM  
Géomètre-Expert  
Ingénieur ESGT

## RELIEF NIMES

Pôle Aménagement

Jean Christophe CUBRY  
Géomètre-Expert  
Ingénieur INSA

Loïc LE GUILLOUX  
Géomètre-Expert salarié  
Diplômé Par Le Gouvernement

Pôle Foncier

Vincent BALP  
Géomètre-Expert  
Diplômé Par Le Gouvernement  
Expert près la Cour administrative d'appel de Toulouse

Laure PIETRI  
Géomètre-Expert  
Ingénieur ESTP  
Expert près la Cour d'Appel de Nimes

## RELIEF AIGUES-MORTES

Yoan VIEUVILLE  
Géomètre-Expert  
Ingénieur ESTP



GEOMETRE-EXPERT  
GARANT D'UN CADRE DE VIE DURABLE

## MONTIGNARGUES (30)

Section A - Parcelles n°759p - 266 - 267 - 268 - 269 - 608 - 272 - 273

sises "Chemin des Bousignons"

"Route départementale n°221" ; "Route départementale n°7"

N° dossier :22305PA-01

Date : 03/2023

## PERMIS D'AMENAGER

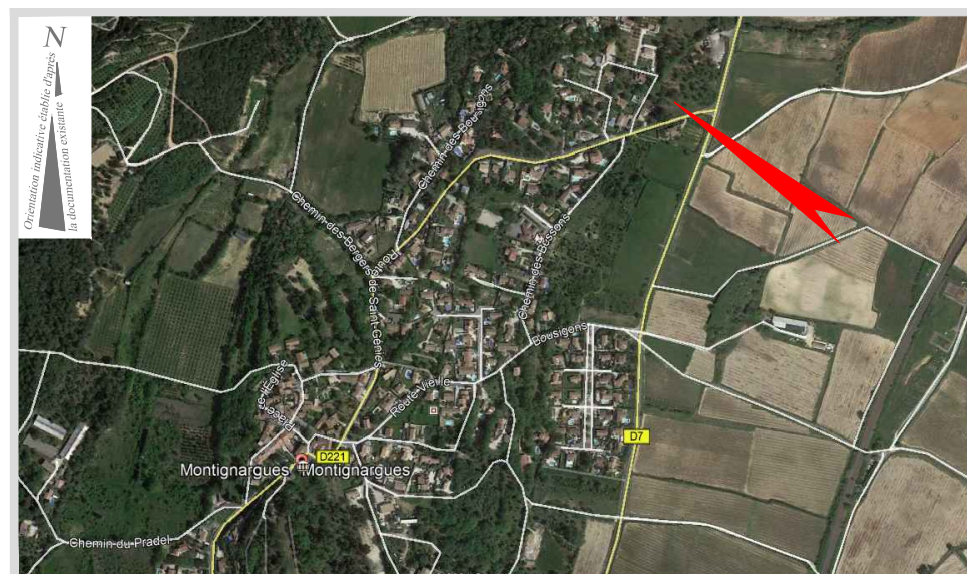
## LOTISSEMENT " LE DOMAINE DES CHENES "

PA1 - Plan de situation

PA7 - Vue Aérienne

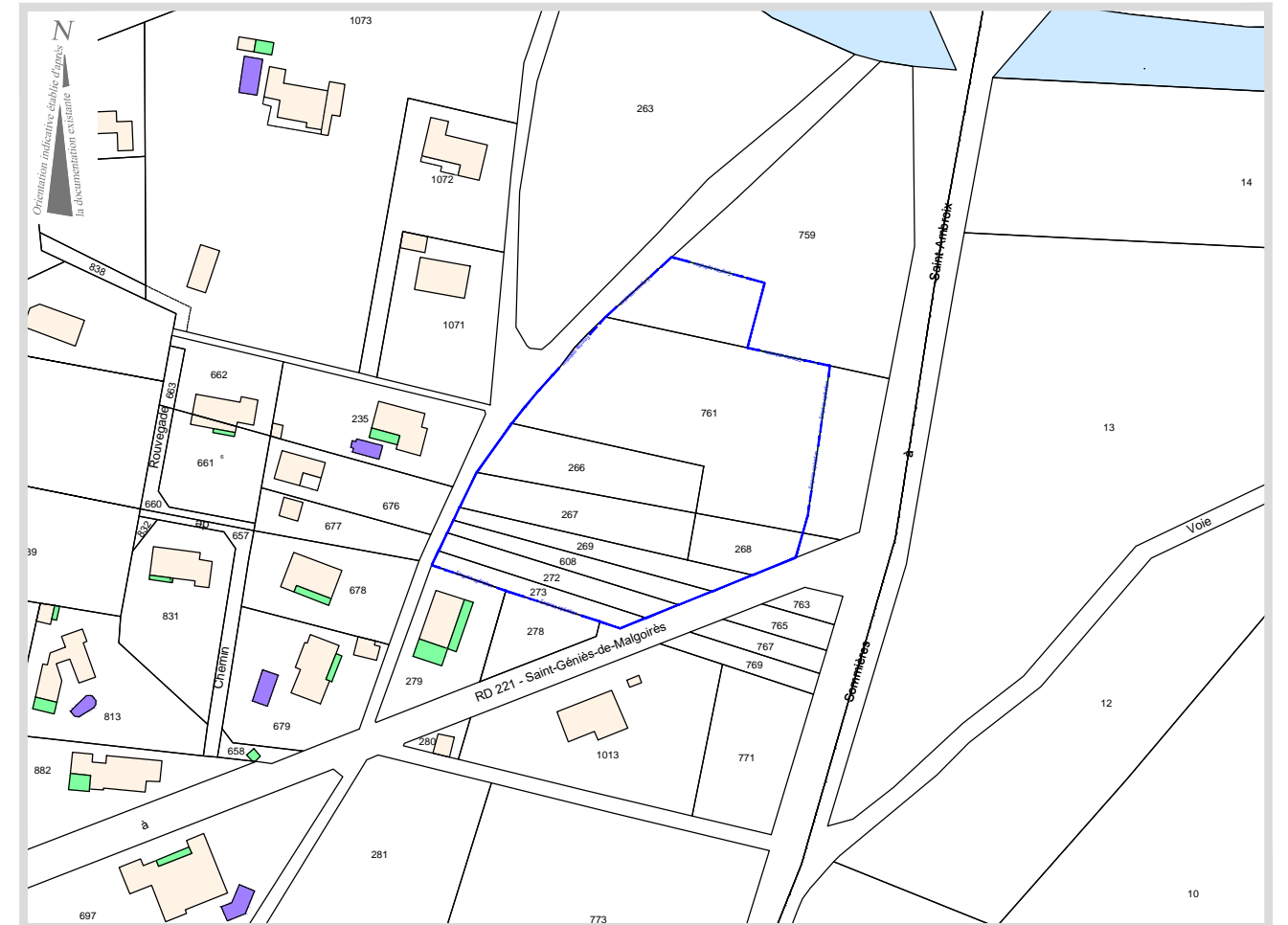
## SITUATION

Sans échelle



## EXTRAIT CADASTRAL

Echelle 1/2000



## VUE AERIENNE

Echelle : 1/2500

