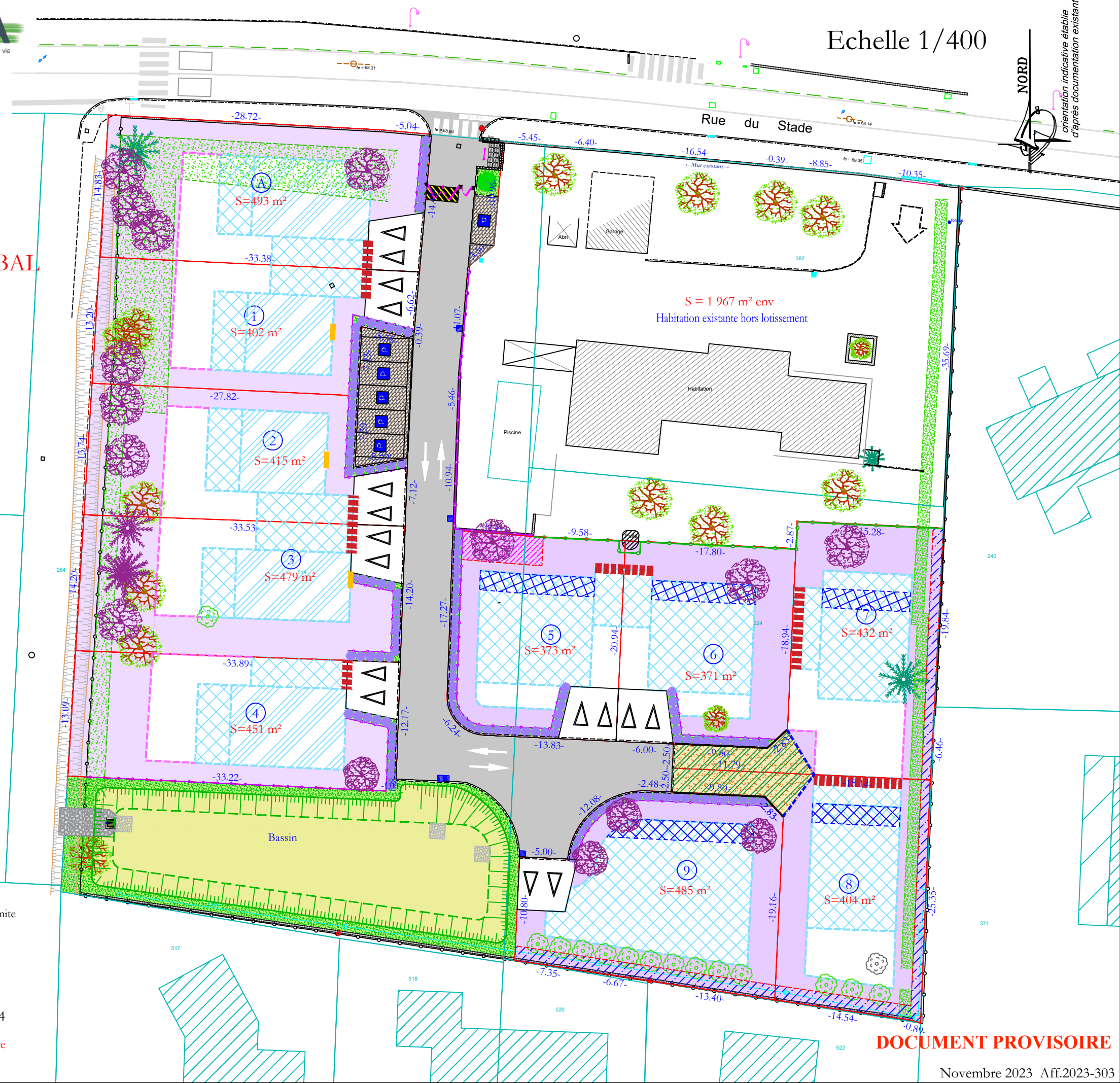
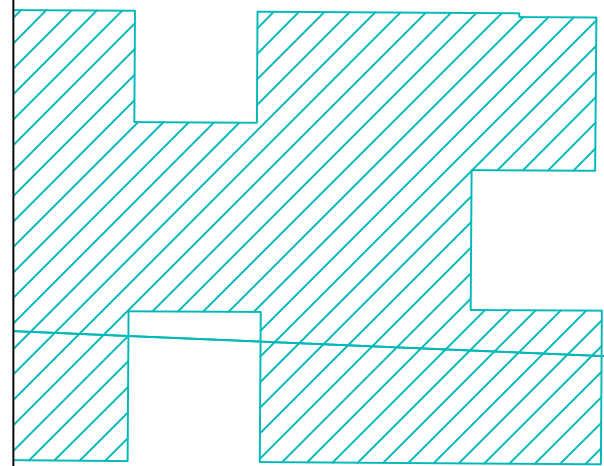


Département du Gard
Commune de SAINT-CHAPTES

Lotissement " Les Jardins de Léa "

Parcelles AN 382, 519p et 524p

PLAN DE COMMERCIALISATION GLOBAL



LEGENDE

- Limite de Lot
- △△ Aire d'accès non close
- Point de raccordement réseaux (position indicative)
- Bordure
- 15.50- Cotation périmétrique des lots
- S=450m² Superficie du lot
- Haie vive privative plantée par l'aménageur
- Clôture grillagée rigide sur muret + kit occultation bois
- Clôture grillagée rigide + kit occultation bois h=1,80m
- Zone non-aedificandi (obligation de conserver la végétation)
- Zone constructible en R+1 obligatoirement
- Zone constructible R0 uniquement (non altius tollendi)
- Hauteur max. 5,0m à l'égout, 7,0m au faitage ou 4,5m en cas d'implantation en limite
- Bandeau d'implantation obligatoire pour la construction principale
- Vecteur d'implantation des garages
- Façades R+1 avec ouvertures maximales autorisées de dimension 60/80cm fenêtres en verres martelés uniquement
- Arbres avec obligation de conserver

La planimétrie est rattachée au système de référence géodésique RGF 93 CC44
L'altimétrie est rattachée au nivellement général de la France (NGF).
Les limites sont inopposables au tiers tant qu'elles n'ont pas fait l'objet d'un bornage contradictoire
Levé et dressé par la SARL CHIVAS Géomètre Expert
Immeuble D3 134, Avenue de Magellan 30320 Marguerittes Tel:04.66.75.28.37 E-mail:geometre@cabinet-chivas.fr